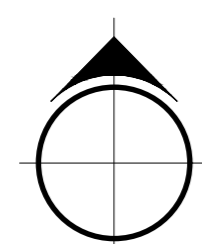


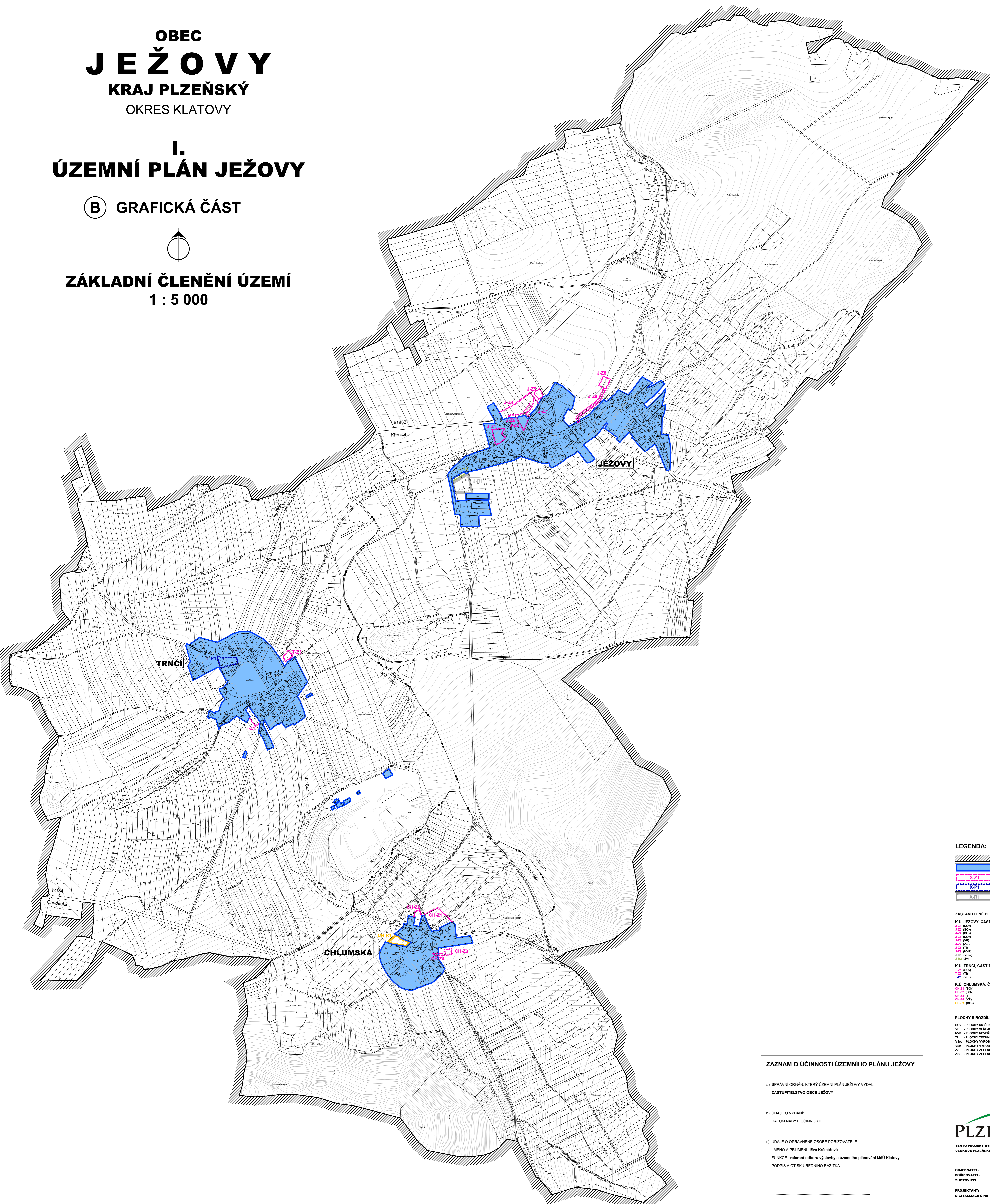
OBEC
JEŽOVY
KRAJ PLZEŇSKÝ
OKRES KLATOVY

I.
ÚZEMNÍ PLÁN JEŽOVY

Ⓑ **GRAFICKÁ ČÁST**



ZÁKLADNÍ ČLENĚNÍ ÚZEMÍ
1 : 5 000



LEGENDA:

	HRANICE ŘEŠENÉHO ÚZEMÍ
	HRANICE ZASTAVĚNÉHO ÚZEMÍ K 102013
	ZASTAVITELNÉ PLOCHY
	PLOCHY PŘESTAVBY
	PLOCHY ÚZEMNÍCH REZERV

ZASTAVITELNÉ PLOCHY, PLOCHY PŘESTAVBY A PLOCHY ÚZEMNÍCH REZERV:

K.Ú. JEŽOVY, ČÁST JEŽOVY:

- J-21 (SO4)
- J-22 (SO4)
- J-24 (SO4)
- J-25 (SO4)
- J-27 (SO4)
- J-28 (OP)
- J-29 (OP)
- J-30 (OP)
- J-31 (OP)
- J-32 (OP)

K.Ú. TRNČÍ, ČÁST TRNČÍ:

- T-21 (SO4)
- T-22 (SO4)
- T-23 (SO4)
- T-24 (SO4)

K.Ú. CHLUMSKÁ, ČÁST CHLUMSKÁ:

- CH-21 (SO4)
- CH-22 (SO4)
- CH-23 (OP)
- CH-24 (OP)
- CH-25 (SO4)

PLOCHY S ROZDILNÝM ZPŮSOBEM VYUŽITÍ:

- SO - PLOCHY SMĚSNÉ OBYTNÉ (směsné)
- OP - PLOCHY OBYTNÉ PROSTĚNÍ
- NVP - PLOCHY NEVĚŘEJNÝCH PROSTĚNÍ
- TI - PLOCHY TECHNICKÉ INFRASTRUKTURY
- VSt - PLOCHY VÝROBY A SBLADOVÁNÍ JEDNODUCHÝCH VÝROBKŮ
- VSt - PLOCHY VÝROBY A SBLADOVÁNÍ JEDNODUCHÝCH VÝROBKŮ
- Z - PLOCHY ZELENÉ (plochy s výhledem na rozvoj)
- Zv - PLOCHY ZELENÉ (včetně výhledů)

ZÁZNAM O ÚČINNOSTI ÚZEMNÍHO PLÁNU JEŽOVY

a) SPRÁVNÍ ORGÁN, KTERÝ ÚZEMNÍ PLÁN JEŽOVY VYDAL:
ZASTUPITELSTVO OBCE JEŽOVY

b) ÚDAJE O VYDÁNÍ:
DATUM NABÝTÍ ÚČINNOSTI:

c) ÚDAJE O OPRAVNĚNÉ OSOBE POŘIZOVATELE:
JMÉNO A PRŮMĚNÉ: Eva Krčmářová
FUNKCE: referent odboru výstavby a územního plánování MěÚ Klatovy
PODPIS A OTISK ÚŘEDNÍHO RAZÍTKA:

PLZEŇSKÝ KRAJ

TEXTY PROJEKTU BYL SPOLUPRACOVÁN Z PROGRAMU STABILIZACE A OBNOVY
VENKOVÁ PLZEŇSKÉHO KRAJE 2015

OBJEDNATEL: OBEC JEŽOVY, JEŽOVY č. 82, 340 12 JEŽOVY
POŘIZOVATEL: MĚÚ KLATOVY, ÚZEJ. NÁM. MĚŘU č. 62, 330 01 KLATOVY
ZHOVOTVITEL: ARCHITEKTONICKÉ STUDIO, Ing. arch. Jarošlava LEXOVÁ
KLATOVSKÁ TR. č. 16, 361 00 PLZEŇ
PROJEKTANT: Ing. arch. Jaroslava LEXOVÁ
DIGITALIZACE ÚPD: PROJEKČNÍ KANCELÁŘ, Ing. Tomáš KRIVANEC
JIRÁSKOVO NÁMĚSTÍ 678/33, 326 00 PLZEŇ
09/2019