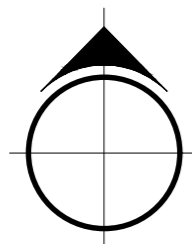


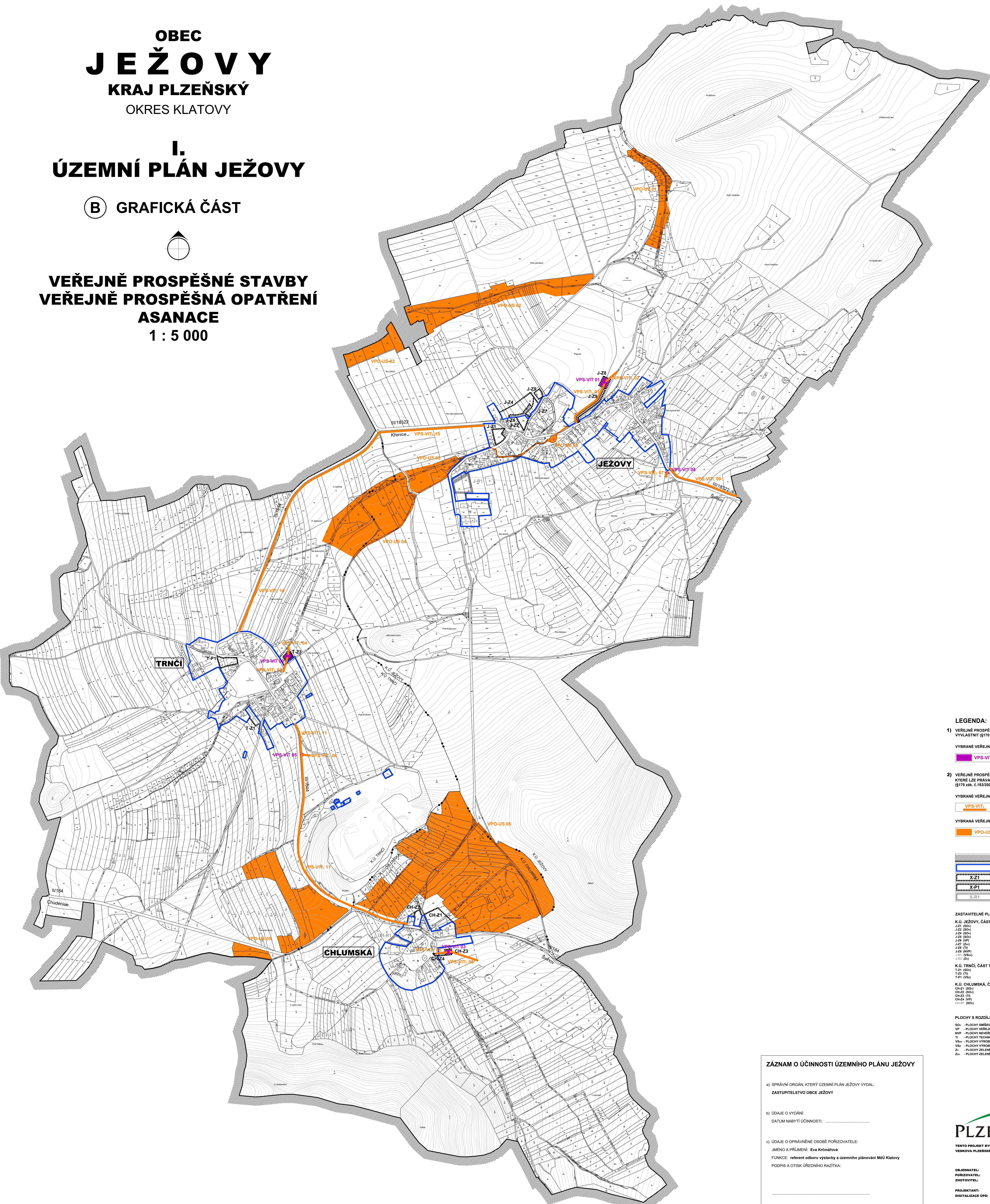
OBEC
JEŽOVY
KRAJ PLZEŇSKÝ
OKRES KLATOVY

I.
ÚZEMNÍ PLÁN JEŽOVY

B) **GRAFICKÁ ČÁST**



**VEŘEJNĚ PROSPĚŠNÉ STAVBY
VEŘEJNĚ PROSPĚŠNÁ OPATŘENÍ
ASANACE**
1 : 5 000



LEGENDA:
1) VEŘEJNĚ PROSPĚŠNÉ STAVBY, PRO KTERÉ LZE PRAVA K POZEMKŮM A STAVBÁM VYVLASTNIT (§170 zák. č.183/2006 Sb. - stavební zákon, v platném znění)

VYBRANÉ VEŘEJNĚ PROSPĚŠNÉ STAVBY:
VPS-VIT STAVBY VEŘEJNÉ TECHNICKÉ INFRASTRUKTURY
- STAVBY A ZAŘÍZENÍ TECHNICKÉHO VYBAVENÍ

2) VEŘEJNĚ PROSPĚŠNÉ STAVBY A VEŘEJNĚ PROSPĚŠNÁ OPATŘENÍ, PRO KTERÉ LZE PRAVA K POZEMKŮM OMEZIT ZŘÍZENÍ VĚCNÉHO BŘEMENE (§170 zák. č.183/2006 Sb. - stavební zákon, v platném znění)

VYBRANÉ VEŘEJNĚ PROSPĚŠNÉ STAVBY:
VPS-VIT STAVBY VEŘEJNÉ TECHNICKÉ INFRASTRUKTURY
- LINOVE

VYBRANÁ VEŘEJNĚ PROSPĚŠNÁ OPATŘENÍ:
VPO-US OCHRANA A ROZVOJ PŘÍRODNÍHO DĚDICTVÍ
- ZALOŽENÍ PRVKŮ ÚSES

HRANICE ŘEŠENÉHO ÚZEMÍ
HRANICE ZASTAVĚNÉHO ÚZEMÍ K 102013
ZASTAVITELNÉ PLOCHY
PLOCHY PŘESTAVBY
PLOCHY ÚZEMNÍCH REZERV

ZASTAVITELNÉ PLOCHY, PLOCHY PŘESTAVBY A PLOCHY ÚZEMNÍCH REZERV:
K.Ú. JEŽOVY, ČÁST JEŽOVY:
J-21 (SO)
J-22 (SO)
J-24 (SO)
J-25 (SO)
J-27 (SO)
J-28 (VP)
J-29 (VP)
J-30 (VP)
J-31 (VP)
J-32 (VP)
J-33 (VP)
J-34 (VP)
J-35 (VP)
J-36 (VP)
J-37 (VP)
J-38 (VP)
J-39 (VP)
J-40 (VP)
J-41 (VP)
J-42 (VP)
J-43 (VP)
J-44 (VP)
J-45 (VP)
J-46 (VP)
J-47 (VP)
J-48 (VP)
J-49 (VP)
J-50 (VP)
K.Ú. TRNČÍ, ČÁST TRNČÍ:
T-21 (SO)
T-22 (SO)
T-23 (SO)
T-24 (SO)
T-25 (SO)
T-26 (SO)
T-27 (SO)
T-28 (SO)
T-29 (SO)
T-30 (SO)
T-31 (SO)
T-32 (SO)
T-33 (SO)
T-34 (SO)
T-35 (SO)
T-36 (SO)
T-37 (SO)
T-38 (SO)
T-39 (SO)
T-40 (SO)
K.Ú. CHLUMSKÁ, ČÁST CHLUMSKÁ:
CH-21 (SO)
CH-22 (SO)
CH-23 (SO)
CH-24 (SO)
CH-25 (SO)
CH-26 (SO)
CH-27 (SO)
CH-28 (SO)
CH-29 (SO)
CH-30 (SO)

PLOCHY S ROZDILNÝM ZPŮSOBEM VYUŽITÍ:
SO - PLOCHY SMĚSNÉ OBYTNÉ (směsné)
OP - PLOCHY OBYTNÉ PROSTOROVÉ
NVP - PLOCHY NEVĚRNĚJŠÍCH PROSTOROVÝCH
TI - PLOCHY TECHNICKÉ INFRASTRUKTURY
VPS - PLOCHY VÝROBY A SBLADOVÁNÍ JEDNODUŠÍCH VÝROBŮ
VPS - PLOCHY VÝROBY A SBLADOVÁNÍ ZDRAVOTNĚ NEBEZPEČNÝCH VÝROBŮ
Z - PLOCHY ZELENÉ (plochy s výhledem na zelenou infrastrukturu)
Zr - PLOCHY ZELENÉ (zdravotně významné)

ZÁZNAM O ÚČINNOSTI ÚZEMNÍHO PLÁNU JEŽOVY

a) SPRÁVNÍ ORGÁN, KTERÝ ÚZEMNÍ PLÁN JEŽOVY VYDAL:
ZASTUPITELSTVO OBCE JEŽOVY

b) ÚDAJE O VYDÁNÍ:
DATUM NABÝTÍ ÚČINNOSTI:

c) ÚDAJE O OPRAVNĚNÉ OSOBE POŘIZOVATELE:
JMÉNO A PRŮMĚN: Eva Krčmářová
FUNKCE: referent odboru výstavby a územního plánování MěÚ Klatovy
PODPIS A OTISK ÚŘEDNÍHO RAZÍTKA:

PLZEŇSKÝ KRAJ
TENTO PROJEKT BYL SPOLUFINANCOVÁN Z PROGRAMU STABILIZACE A OBNOVY
VĚNOVÁ PLZEŇSKÉHO KRAJE 2015

OBZORNATEL: OBEC JEŽOVY, JEŽOVY č.82, 340 12 JEŽOVY
POŘIZOVATEL: MĚÚ KLATOVY, ÚZEJ. NÁM. MĚŘU č.82, 339 01 KLATOVY
ZHOVOTVITEL: ARCHITEKTONICKÉ STUDIO, Ing. arch. Jarošlava LEXOVA
KLATOVSKÁ TR. č.16, 361 00 PLZEŇ
PROJEKTANT: Ing. arch. Jarošlava LEXOVA
DIGITALIZACE ÚPD: PROJEKČNÍ KANCELÁŘ, Ing. Tomáš KRÁVÁNEC
JIRÁSKOVO NÁMĚSTÍ 678/33, 326 00 PLZEŇ
09/2015
DATUM: